

TOC RJ45 IP68

Conector IP68 al aire libre con la técnica de conexión RJ45 Cat.6A

REAL-TIME
ETHERNET

Cat.6A

Totalm.
blindado

PoE+

10 GBE

IP68

TOC es sinónimo de conectores de telecomunicaciones al aire libre, y ofrece a los profesionales del cableado la fiabilidad y flexibilidad que necesitan para aplicaciones en exteriores. Los conectores TOC son prácticos y fáciles de instalar, se utilizan tanto en los sectores de telecomunicaciones y la automatización, como para aplicaciones en defensa, en el mar y en el sector minero.

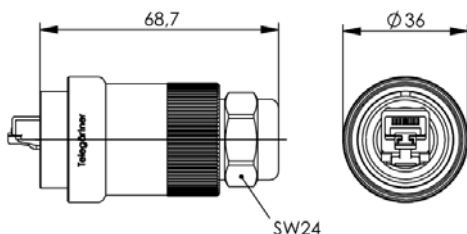
La serie TOC-Flex viene con la nueva disposición de montaje sobre el terreno del conector RJ45 Cat.6A MFP8 y RJ45 Keystone AMJ-S Cat.6A, compatible con las especificaciones de la clase de protección IP68 y se pueden utilizar, debido a las propiedades excelentes del material, en un intervalo de temperaturas de -40°C a +85°C. Para usted, esto significa una instalación rápida y sencilla, y mayor flexibilidad en el diseño de la red.

Características de rendimiento TOC Set enchufe MFP8 T568B CAT.6A

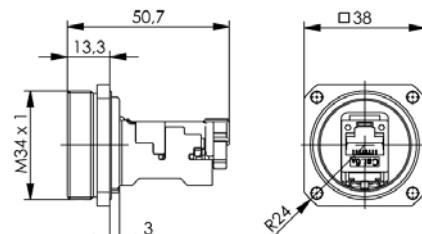
- Carcasa: latón niquelado
- Conector RJ45 MFP8 Cat.6A s/norma IEC 60603-7-51 (500 MHz)
- Conector RJ45 MFP8 Cat.6A UL (E244889)
- Apto para 10 GBE s/IEEE 802.3 y PoE+ s/IEEE 802.3
- Apantallado 360°
- Conductor de cobre: rígido – 0.51-0.64 mm (AWG24/1-AWG22/1)
flexible – 0.46-0.76 mm (AWG27/7-AWG22/7)
- Diám. aislamiento cu: 0.85-1.6 mm / Diám. externo cable: 6.5-9.5 mm
- Rango de temperatura: -40°C a +85°C
- Protección clase IP68 s/IEC 60529

Características de rendimiento TOC Set conector AMJ-S Módulo T568B CAT.6A

- Carcasa: latón niquelado
- Conector RJ45 MFP8 Cat.6A s/norma IEC 60603-7-51 (500 MHz)
- Apto para 10 GBE s/IEEE 802.3 y PoE+ s/IEEE 802.3
- Apantallado 360°
- Conductor de cobre: rígido – 0.40-0.64 mm (AWG26/1-AWG22/1)
flexible – 0.46-0.76 mm (AWG27/7-AWG22/7)
- Diám. aislamiento cu: 0.9-1.6 mm / Diám. externo cable: 5-9 mm
- Rango de temperatura: -40°C a +85°C
- Protección clase IP68 s/IEC 60529



Código	Descripción	Tipo
J60026A0000	TOC Plug Set IP68	MFP8 T568B Cat.6A AWG22-27
H60030A0001	TOC Plug Protect. Cap	Latón niquelado, con cadena



Código	Descripción	Tipo
J60020A0000	TOC Bulkhead Set IP68	AMJ-S Módulo T568B Cat.6A
H60030A0000	TOC Bulkhead Protect. Cap	Latón niquelado, con cadena

Pasos de ensamblado

